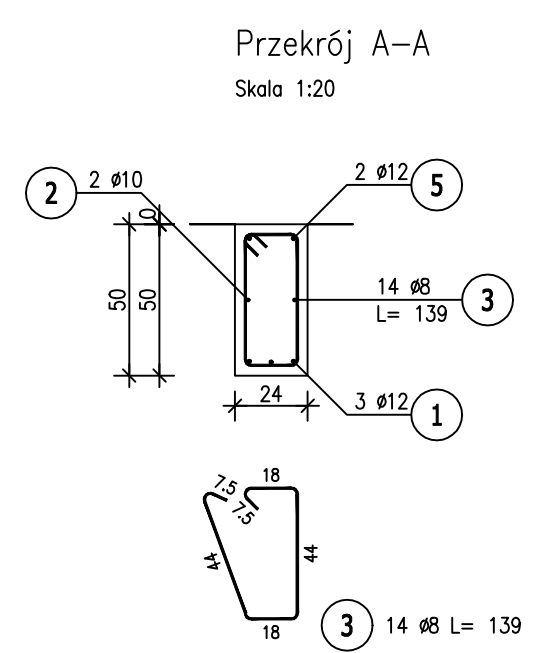
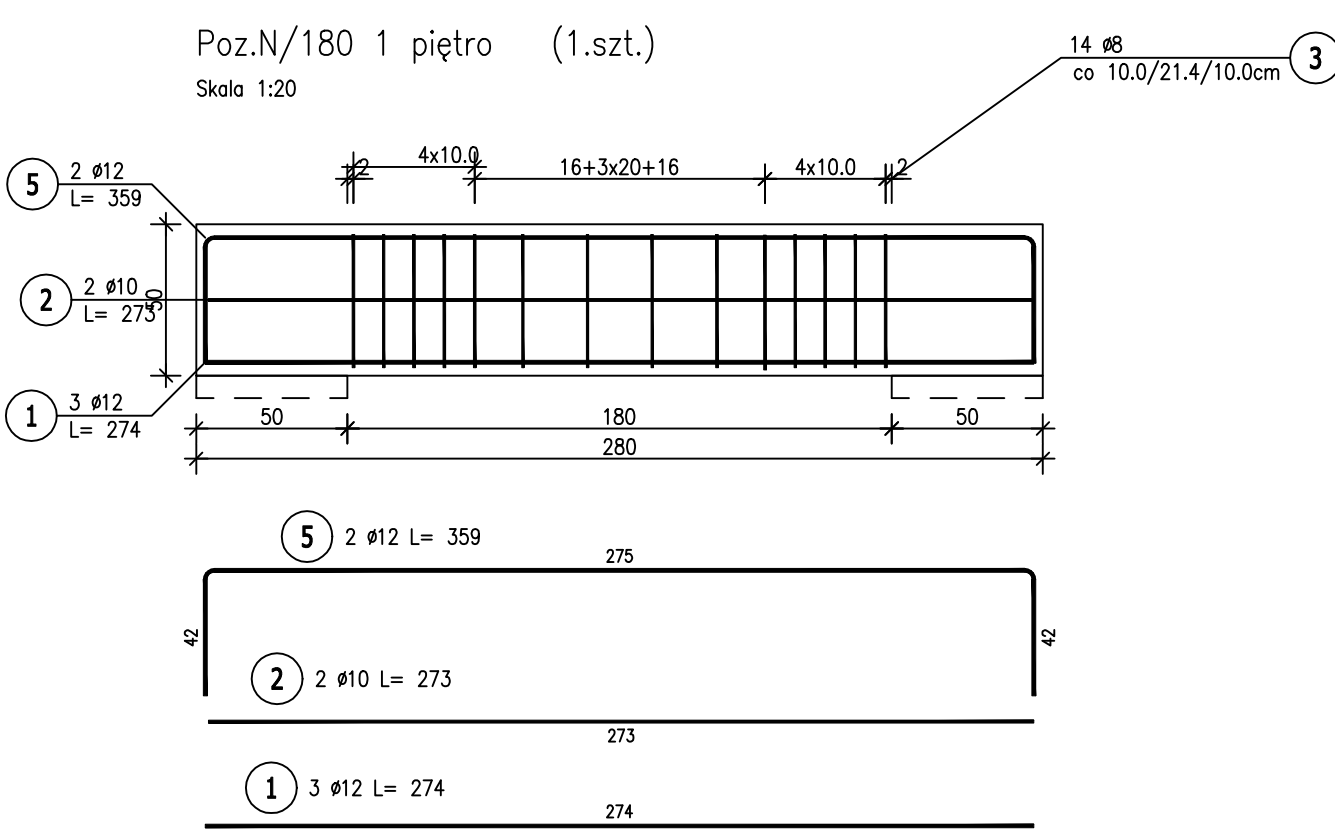



ZESTAWIENIE STALI ZBROJENIOWEJ									
POZ.	NR PRĘTA	Ø [mm]	DŁUGOŚĆ [m]	ILOŚĆ			DŁ. ŁĄCZNA [m]		
				PRĘTÓW	x POZ.	RAZEM	A-IIIN		
							Ø8	Ø10	Ø12
Poz. N/166 – – 5 szt.									
N/166	1	12	3,450	2	5	10			34,50
	2	12	2,910	3	5	15			43,65
	3	10	2,580	2	5	10		25,80	
	4	8	1,390	14	5	70	97,30		
Poz. N/180 – – 1 szt.									
N/180	1	12	2,740	3	1	3			8,22
	2	10	2,730	2	1	2		5,46	
	3	8	1,390	14	1	14	19,46		
	5	12	3,590	2	1	2			7,18
DŁUGOŚĆ RAZEM [m]							116,76	31,26	93,55
MASA JEDNOSTKOWA [kg/m]							0,395	0,617	0,888
MASA [kg]							46,12	19,29	83,07
MASA CAŁKOWITA [kg]								148,48	

- 1) Opis kształtu pręta: PN-EN ISO 3766 (gabarytowo)
- 2) Opis długości haka: gabarytowy
- 3) Długość pręta L: suma wymiarów gabarytowych



UWAGA !
1. Rozpatrywać łącznie z proj. arch. dotyczy rzędnych

BETON C25/30
STAL A-IIIN /B500SP/
klasa ekspozycji: XC3
KLASA KONSTRUKCJI: S4
OTULINA ZBROJ.-3cm

		WOJEWÓDZKIE PRZEDSIĘBIORSTWO USŁUG INWESTYCYJNYCH ul. Tadeusza Wyrzykowskiego 3, 06-400 Ciechanów biuro@wpui.pl REGON: 130013128, NIP: 5660004573	
NAZWA ZAMIERZENIA BUDOWLANEGO: Budowa nowego budynku z przeznaczeniem na Centrum Zdrowia Psychicznego wraz z wyposażeniem oraz przebudowa Kliniki Psychiatrii, Stresu Bojowego i Psychotraumatologii WIM PIB			
INWESTOR:		WOJSKOWY INSTYTUT MEDYCZNY PAŃSTWOWY INSTYTUT BADAWCZY	
LOKALIZACJA ZAMIERZENIA BUDOWLANEGO: ul. Szaserów 128, 04-141 Warszawa, część dz.ew. nr 8/4 z obrębu 3-04-03			
PROJEKT TECHNICZNY		BRANŻA KONSTRUKCJA	
TEMAT RYSUNKU: NADPROŻA 1 PIĘTRA		DATA: 21.11.2025	
PROJEKTANT mgr inż. Zbigniew Wojciechowski nr opr. 2028/WOL w spec. konstr. - bud.		SKALA: 1 : 20	
PROJEKTANT SPRAWDZAJĄCY mgr inż. Magdalena Szczygłowska WAM0023/P00013 spec. konstr.-bud.		NR RYS: K5.5	